



HERDEN IMMOBILIEN®

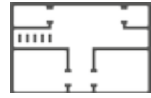
— *Finest Properties* —



## LANGZEITMIETE WOHNUNG IN PORTIXOL MALLORCA ZU VERMIETEN



1.800 €



100 m<sup>2</sup>



3



2

## Description

Traumhafte Wohnung in Bestlage von Portixol

Willkommen in Ihrer neuen Traumwohnung in der begehrten Lage von Portixol, nur einen Steinwurf von Palma entfernt. Diese exklusive Immobilie bietet nicht nur eine perfekte Infrastruktur, sondern auch die Möglichkeit, das mediterrane Leben in vollen Zügen zu genießen.

### Lage

Zweite Meereslinie und nur 200 Meter vom Strand entfernt! Die Wohnung liegt in unmittelbarer Nähe zum kilometerlangen Boulevard von Portixol, der für seine charmanten Cafés, Restaurants und Geschäfte bekannt ist. Hier können Sie entspannte Tage am Strand verbringen oder die lebendige Atmosphäre des Viertels genießen.

### Beschreibung der Wohnung

Die Wohnung erstreckt sich über etwa 100 qm und bietet großzügig gestaltete 3 Schlafzimmer sowie 2 Bäder (eins davon ensuite). Das Herzstück der Wohnung ist das geräumige, offene Wohnzimmer, das viel Platz für geselliges Beisammensein und Entspannung bietet.

### Ausstattung:

Marmorböden, Marmorbäder, Sprechanlage, Einbauküche, Einbauschränke, Klimaanlage warm/kalt

### Unmöbliert:

Die Wohnung wird unmöbliert vermietet, sodass Sie die Möglichkeit haben, Ihren persönlichen Stil und Geschmack einzubringen.

### Tiefgaragenplatz:

Ein eigener Tiefgaragenplatz ist ebenfalls inkludiert, was Ihnen das Parken in dieser gefragten Lage erleichtert.

### Balkon:

Genießen Sie Ihren Morgenkaffee oder entspannen Sie am Abend auf dem schönen Balkon mit Blick auf die Umgebung.

### Mietkonditionen

Die monatliche Miete beträgt 1.800 Euro, inklusive Nebenkosten, zuzüglich Strom. Bei Vertragsabschluss wird eine Kautions von 3 Monatsmieten fällig.

### Ihr Ansprechpartner

Diese attraktive Immobilie wird angeboten von Manfred Herden Immobilien Mallorca, Ihrem Spezialisten und Profi für hochwertige Immobilien auf Mallorca.

Vereinbaren Sie noch heute einen Besichtigungstermin und entdecken Sie Ihr neues Zuhause in Portixol!



## More info

Utility surface 110 m<sup>2</sup>

Resilient door

Air condition

Outside

Balcony

Lift

Heating



Energy rating



