



HERDEN IMMOBILIEN®

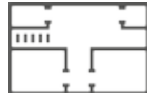
— *Finest Properties* —



LUXUS VILLA SON VIDA MALLORCA ZU VERKAUFEN



9.800.000 €



610 m²



6



6

Description

Manfred Herden - Immobilien Mallorca bietet Ihnen hier eine in 2002 gebaute 1226 qm grosse aussergewöhnliche Designvilla mit offen Raumkonzept in Son Vida an. Das Anwesen ist durch die Form der gigantischen Terrasse wie ein Schiff gebaut und liegt erhöht auf einem 2345 qm grossen angelegten Parkgrundstück mit atemberaubenden Panoramablick über das Meer, bis hin zur Insel Cabrera und über Palma bis hin zur Kathedrale. Der Tag Blick ist genau so atemberaubend wie der Nachtblick. Die Sonne können Sie vom Sonnenaufgang bis zum Sonnenuntergang geniessen. Das Designer Anwesen verfügt einmal über die grosse Poolterrasse in der sich ein Salzwasser Infinity Pool befindetet und dann noch einmal über eine riesige Dachterrasse mit direktem Zugang zur Küche und dem Lift zur Küche. Das Grundstück ist parkähnlich angelegt und verfügt vor dem Eingangsbereich links noch über ein kleines Gäste oder Personalhaus/ Appartement, so wie die überdachten Einstellplätze für die Fahrzeuge. Sie betreten das Anwesen und es eröffnet sich ein ästhetisch offen gestaltetes Raumerlebnis mit wunderschöner Kunst. Von da aus gelangen Sie entweder per Lift in jede Etage bis hin zur Dachterrasse oder Sie nehmen die verglasten hellen und offenen Treppen.

Im Haus befinden sich 6 Schlafzimmer mit 6 Bädern, Ankleidezimmer und ein grosses Wohnesszimmer mit angrenzender Küche. Ein zusätzlicher Fernsehraum rundet das Angebot ab. Zu den weiteren Flächen gehören Fitness so wie Joga und Massageräume, Sauna, Hauswirtschaftsräume, Technikräume und Nebenräume. Das ganze Haus ist von der Decke her klimatisiert mit Klimaschlitzen, Fussbodenheizung, Solaranlage, Gartenbeleuchtung, Eingangsbereichbeleuchtung, Alarmanlage, Sicherheitssysteme, elektrische Tore, usw.

Es gibt noch sehr viele weiter Annehmlichkeiten und viel zu schreiben, aber ich bin der Auffassung das man sich so ein Designer Anwesen persönlich anschauen sollte. Wenn ich Ihr Interesse geweckt habe, dann setzen Sie sich gerne mit mir in Verbindung. Ich freue mich auf Sie. Manfred Herden

More info

Utility surface 1236 m²

Resilient door

Lift

Heating

Barbecue

Land 2345 m²

Pool

Air condition

Fireplace / Chimney

Guest House



Energy rating



Emissions CO2



